

LY-HY-ET TEKS-TIT

# LESKENLEHTI



TÄS-SÄ ON LES-KEN-LEH-TI.

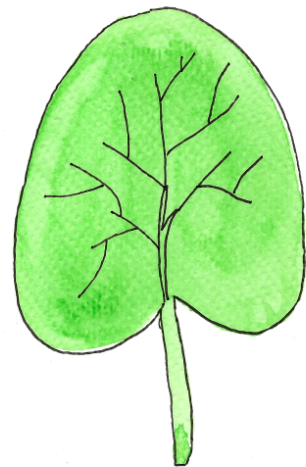
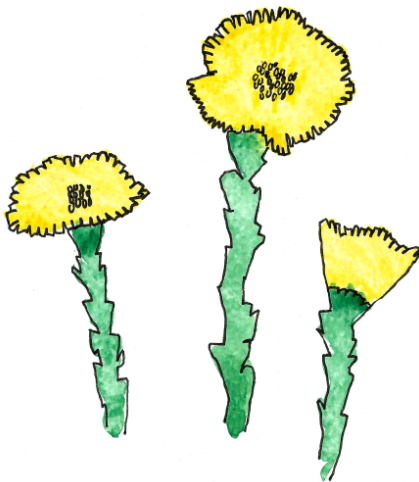
LES-KEN-LEH-TI ON PIE-NI JA MA-TA-LA.

SIL-LÄ ON KEL-TAI-NEN KUK-KA.

LES-KEN-LEH-TI KAS-VAA TIEN REU-NAL-LA.

KUN KUK-KA KUIH-TUU,

JÄÄ JÄL-JEL-LE I-SO LEH-TI.



MIN-KÄ VÄ-RI-NEN KUK-KA ON?

MIS-SÄ KUK-KA KAS-VAA?

MI-TÄ KU-KAS-TA JÄÄ JÄL-JEL-LE?