

LY-HY-ET TEKS-TIT

KETTU



TÄS-SÄ ON KET-TU.

KET-TU ON O-RANS-SI.

KE-TUN HÄN-TÄ ON PÄÄS-TÄ VAL-KOI-NEN.

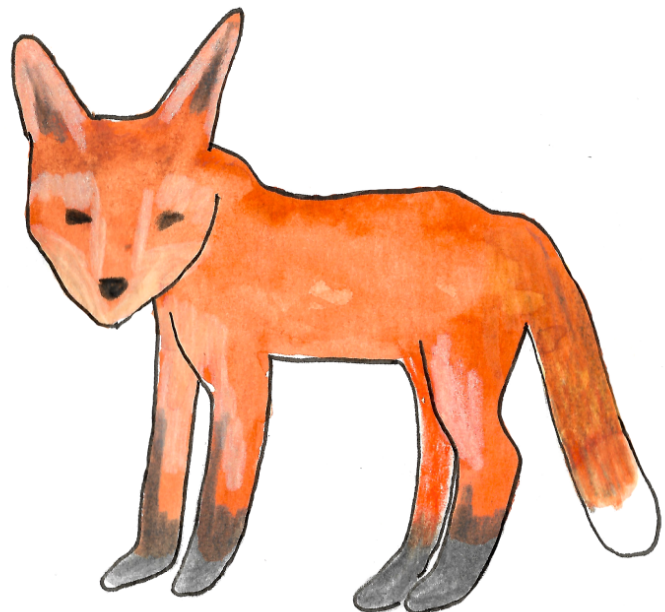
KET-TU A-SUU MET-SÄS-SÄ.

KET-TU SYÖ MAR-JO-JA, HYÖN-TEI-SIÄ JA

PIE-NI-Ä E-LÄI-MI-Ä.

KET-TU-JA A-SUU

SUO-MES-SA.



MIN-KÄ VÄ-RI-NEN KET-TU ON?

MIS-SÄ KET-TU A-SUU?

MI-TÄ KET-TU SYÖ?