

KETTU



Täs-sä on ket-tu.

Ket-tu on o-rans-si.

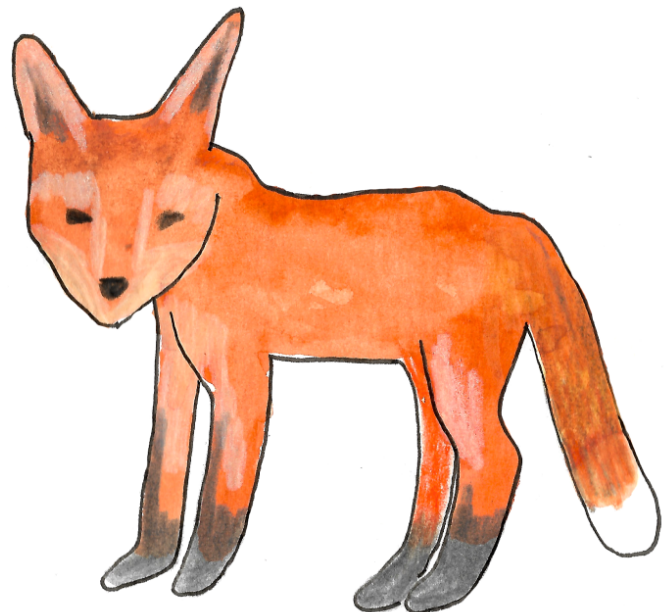
Ke-tun hän-tä on pääs-tä val-koi-nen.

Ket-tu a-suu met-säs-sä.

Ket-tu syö mar-jo-ja, hyön-tei-siä ja
pie-ni-ä e-läi-mi-ä.

Ket-tu-ja a-suu

Suo-mes-sa.



Min-kä vä-ri-nen ket-tu on?

Mis-sä ket-tu a-suu?

Mi-tä ket-tu syö?