

TAL-VI



Tal-vel-la on kyl-mä ja sa-taa lun-ta.

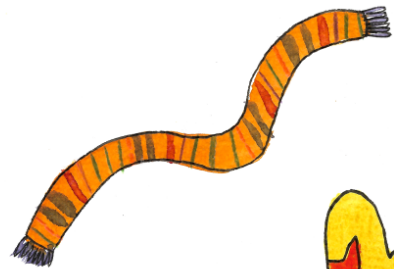


Sil-loin täy-tyy pu-keu-tu-a läm-pi-mäs-ti, et-tei vi-lus-tu.

Pi-po suo-jaa kor-vi-a.



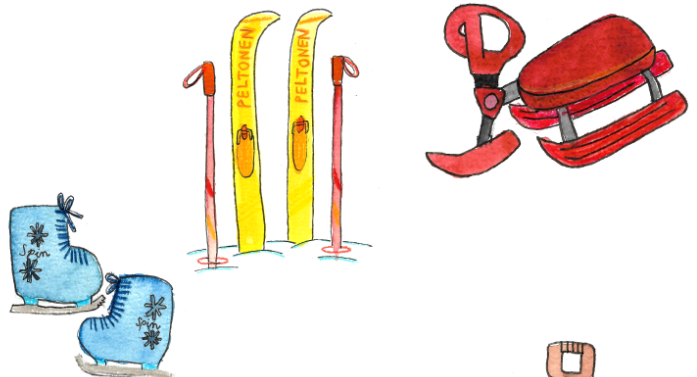
Kau-la-lii-na läm-mit-tää ta-kin al-la.



Pi-dä myös kä-det läm-pi-mä-nä, ja muis-ta hans-kat.

Tal-vel-la lei-ki-tään, pe-la-taan ja lii-ku-taan lu-mes-sa.

Jot-kut tyk-kää-vät hiih-tää.



Toi-set pi-tä-vät luis-te-lus-ta.

Kun lun-ta sa-taa li-sää, täy-tyy teh-dä lu-mi-töi-tä.

