

TALVI



Talvella on kylmä ja sataa lunta.

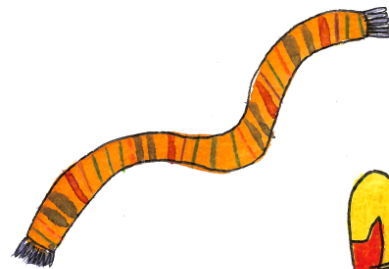


Silloin täytyy pukeutua lämpimästi, ettei vilustu.

Pipo suojaa korvia.



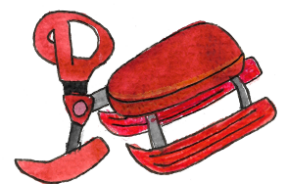
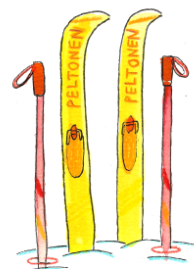
Kaulaliina lämmittää takin alla.



Pidä myös kädet lämpimänä, ja muista hanskat.

Talvella leikitään, pelataan ja liikutaan lumessa.

Jotkut tykkäävät hiihtää.



Toiset pitävät luistelusta.



Kun lunta sataa lisää, täytyy tehdä lumitöitä.



Millainen sää on talvella?

Mitä vaatteita talvella käytetään?

Mitä talvella voi tehdä?

